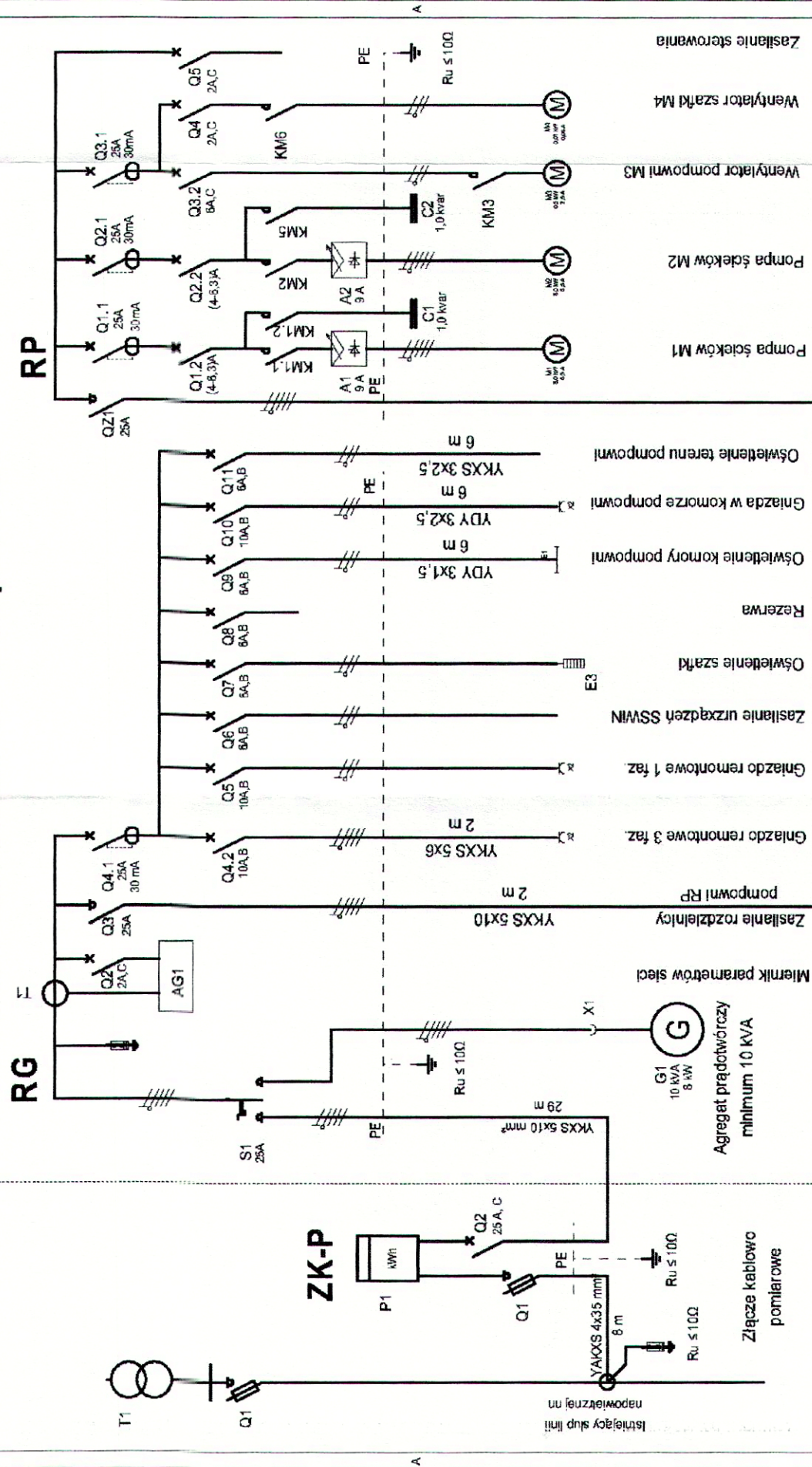





ZASILANIE POMPOWNI P-3 UL. WAŃWALSKA



Schemat strukturalny zasilania  
Pompownia ścieków P-3 Wąwalska

[illegible]

ZESPÓŁ PROJEKTOWY	IMIĘ I NAZWISKO	NR UPRAWNIEN	DATA	PODPIS
PROJEKTANT WIODĄCY	mgr inż. Katarzyna Gumola	SLK/0392/PWOS/04	kwiecień 2013	
PROJEKTOWAŁ	mgr inż. Tadeusz Furtak	49/82/Op OP/0362/PWOE/07	kwiecień 2013	
SPRAWDZIŁ	inż. Czesław Dąbrowski	3 28/88/Op	kwiecień 2013	
LIDER	SYNKRET S.A. ul. Szyby Ryckie 22k 41 - 909 Bytom tel : 32 388 61 40 fax : 32 388 61 31	PARTNER	FIRMA INŻYNIERSKA ALL-PRO Spółka z o.o. ul. Komorowska 72 43 - 300 Bielsko - Biala tel/fax : 33 812 27 47	
ZAMAWIAJĄCY	ZAKŁAD GOSPODARKI WODNO-KANALIZACYJNEJ W TOMASZOWIE MAZOWIECKIM SPÓŁKA Z O.O. ul. Kępy 19, 97-200 Tomasz Mazowiecki			
INWESTYCJA	Projektowanie i budowa kanalizacji sanitarnej dla zadania 7* objętego Projektem pt. „Modernizacja oczyszczalni ścieków i skanalizowanie części aglomeracji Tomaszowa Mazowieckiego” współfinansowanego ze środków Unii Europejskiej - Program Operacyjny Infrastruktura i Środowisko 2007-2013 pod numerem CC12007PL161PO002.			
OBIEKT	Budowa sieci kanalizacji sanitarnej w rejonie ul. Kolejowej, Kowalkiej, Wąwalskiej			
STADIUM	ETAP III - PROJEKT WYKONAWCZY			
NAZWA RYSUNKU	SCHEMAT ZASILANIA			NR RYSUNKU 7.6/E
				SKALA RYSUNKU -